

Vollsperrung in Borgfelde (Osterbrooksweg)

Vom 09.12.2024 bis voraussichtlich 13.12.2024 wird im Osterbrooksweg die Einmündung Borgfelde aufgrund einer Baustelle vollgesperrt.

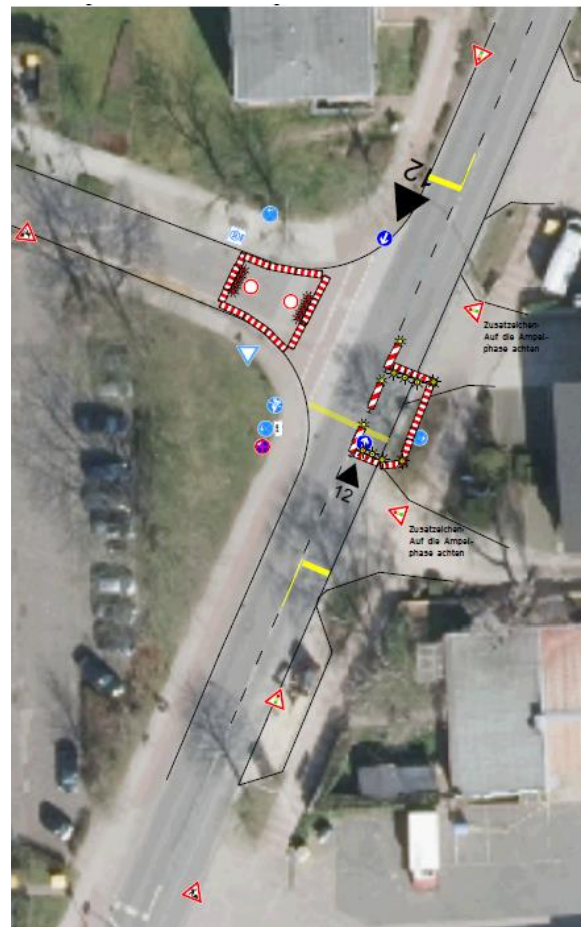
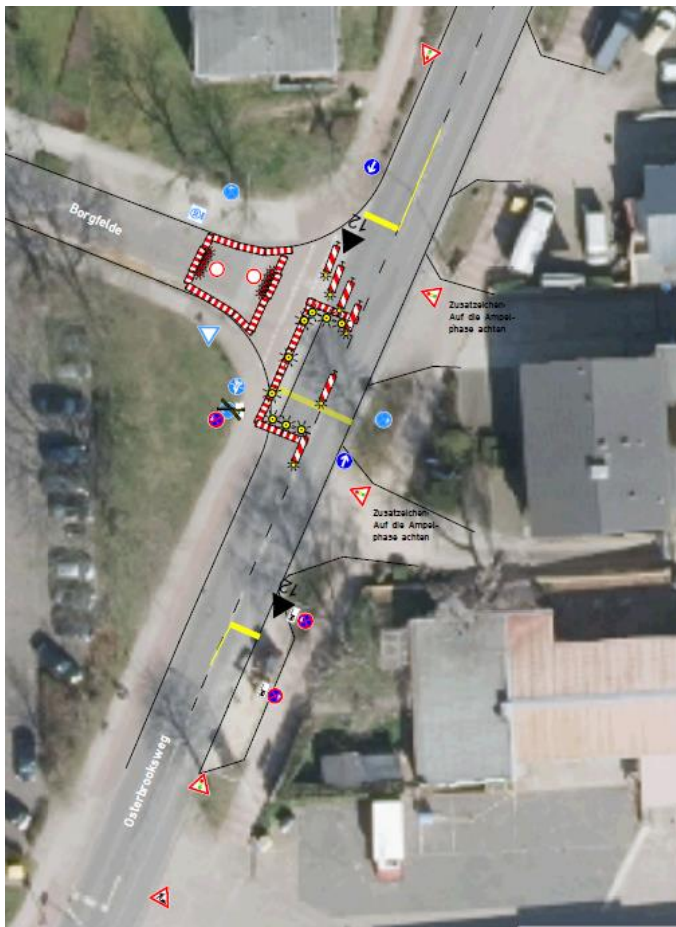
Eine Umleitungsbeschilderung über Osterbrooksweg, Altonaer Chaussee, Kiebitzweg, Blankeneser Chaussee und Hauptstraße wird eingerichtet.

Über Änderungen werden wir Sie informieren.

Die Stadtverwaltung bittet um Verständnis für die Einschränkungen.

Stadt Schenefeld Fachbereich Öffentliche Sicherheit, Jugend, Bildung und Soziales

Ansprechpartner: Herr Neupert (Tel.: 040/830 37 – 135)



Umleitung Borgfelde B1.15 modif.

